

# Informatie voor artiesten en crew



# **Welkom bij Maaspoort**

Binnenkort zien we je in Maaspoort. Wij heten je van harte welkom. In dit document vind je alle informatie over jouw bezoek aan Venlo. Mocht je nog vragen hebben? Dan kun je terecht bij de diverse contactpersonen. Wij kunnen niet wachten om jullie te mogen ondersteunen bij de voorstelling.  
Tot snel in Venlo!



# Inhoud

- Contactgegevens
- Route, parkeren, laden & lossen
- Hela zaal
- Frans Boermans zaal
- Artiestenfoyer & artiestencatering

# Contactgegevens

## Crew- en artiestencatering

Mariëlle Warmerdam

077 320 72 16

[m.warmerdam@maaspoort.nl](mailto:m.warmerdam@maaspoort.nl)

## Contracten

[contracten@maaspoort.nl](mailto:contracten@maaspoort.nl)

## Programmering

Wieke Vrijhoef

06 302 967 61

[w.vrijhoef@maaspoort.nl](mailto:w.vrijhoef@maaspoort.nl)

## Techniek

### Riders

[techniek@maaspoort.nl](mailto:techniek@maaspoort.nl)

### Alexandra Jansen | Specialist Podiumtechniek | Planner

06 427 663 51

[a.jansen@maaspoort.nl](mailto:a.jansen@maaspoort.nl)

### Tom Janssen | Manager techniek

06 270 549 40

[t.janssen@maaspoort.nl](mailto:t.janssen@maaspoort.nl)

### Hotelovernachtingen

Theaterhotel Venlo

077 206 66 66

[info@theaterhotel.nl](mailto:info@theaterhotel.nl)



# Route, parkeren, laden & lossen

**Loadingdock** | Navigatie: Peperstraat 31, 5911 HA VENLO

**Artiesteningang** | Navigatie: Peperstraat 27, 5911 HA VENLO

**Hoofdingang** | Oude Markt 30, 5911 HH VENLO

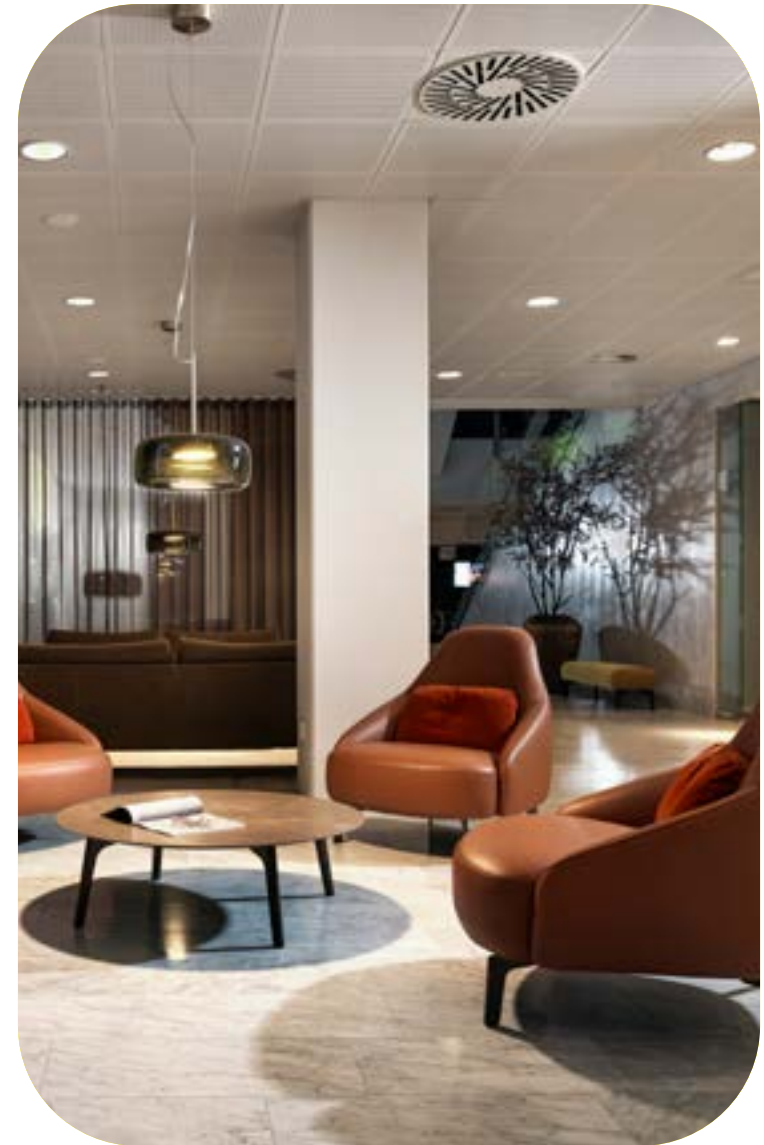
**Openbaar vervoer** | Treinstation Venlo ligt op 10 minuten loopafstand

## Info parkeren | Trailers en minivans

Per voorstelling is één overdekt loadingdock beschikbaar voor:  
1 mega trailer of 1 grote vrachtwagen tot 12 meter (trailer met decor en techniek) of ± 2 personenauto's of 1 personenbusje (Bijvoorbeeld Mercedes-Benz). In het loadingdock is een elektrische laadpaal aanwezig.

## Touringcar

Artiesten die met een touringcar worden vervoerd kunnen door de chauffeur worden afgezet aan de achterkant van het theater (Peperstraat 27 | artiesteningang). De touringcar kan hier ook parkeren, wel met vermelding op de voorruit "cast van ..... (voorstelling)".



# Route, parkeren, laden & lossen

## Personenauto's

Overige personenauto's kunnen parkeren in:

1. Q-Park parkeergarage Blok van Gendt aan de Valuasstraat 26a te Venlo  
[www.q-park.nl/nl-nl/parkeren/venlo/blok-van-gendt/](http://www.q-park.nl/nl-nl/parkeren/venlo/blok-van-gendt/)

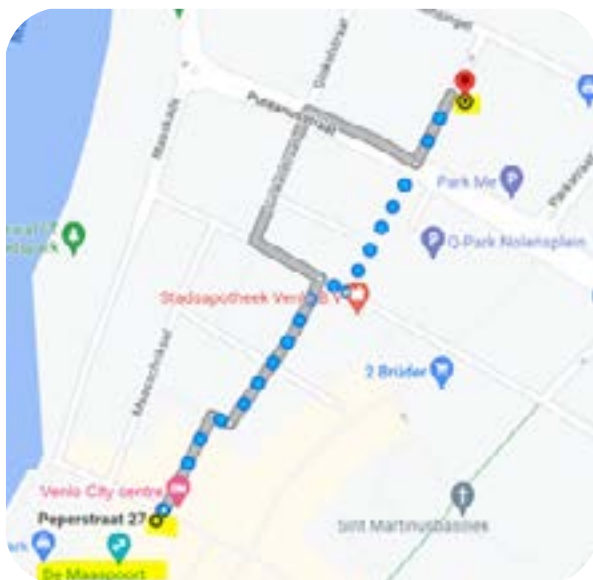
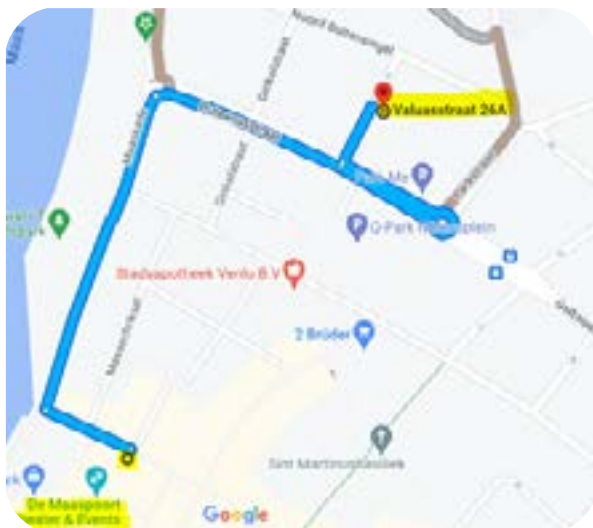
Eerst de spullen uitladen aan de achterzijde van de Maaspoort – Peperstraat 27 – en daarna de auto dichtbij parkeren met korting. Afstand auto 4 minuten (afbeelding 1) en lopend 6 minuten (afbeelding 2)

- 24/7 geopend.
- Voor € 10,35 koop je een waardekaart voor de gehele dag parkeren in parkeergarage Blok van Gendt (10 uur).

2. Q-Park garage Maasboulevard aan de Prinsessesingel 5 te Venlo  
[www.q-park.nl/nl-nl/parkeren/venlo/centrum-maasboulevard/](http://www.q-park.nl/nl-nl/parkeren/venlo/centrum-maasboulevard/)

- 24/7 geopend.
- Om voordelig te kunnen parkeren is het mogelijk om een parkeerplaats (in- en uitrijden op basis van kenteken) online te reserveren bij Q-Park.
- Ook is het mogelijk om de parkeerkaart in te leveren bij de receptie van Maaspoort bij binnenkomst, betaal € 12,65 en ontvang een waardekaart om gehele dag te kunnen parkeren (24 uur).
- In de garage wordt de looproute naar het theater aangegeven, buiten volg je eenvoudig de gemeentebewegwijzering (Maasstraat, Oude Markt – hoofdingang ).

De opgenomen prijzen zijn onder voorbehoud van wijzigingen.  
Prijzen worden jaarlijks geïndexeerd op basis van de consumentenprijsindex.





## Hela zaal

Capaciteit 752

Impresariaatsplaatsen 4

Gouden rang: 154 | 1e rang: 423 | 2e rang: 175

Alle informatie over de Hela zaal vind je [hier](#).

## Frans Boermans zaal

Capaciteit 357

Impresariaatsplaatsen 4

1e rang: 225 | 2e rang: 132

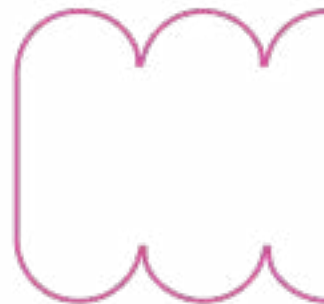
Alle informatie over de Frans Boermans zaal vind je [hier](#).

## Piet Kingma zaal

Capaciteit 180 volloopplaatsen

Impresariaatsplaatsen 4

Alle informatie over de Piet Kingma zaal vind je [hier](#).



# Artiestenfoyer & artiestencatering

Welkom in de Leolux artiestenlounge. Deze lounge in het souterrain is altijd geopend voor alle artiesten en crew uit alle zalen. Je word welkom geheten door onze artiestenbegeleidsters Brenda, Mariëtte, Joke of Truus.

Koffie, thee en water staan altijd gratis klaar.

Heb je speciale wensen op het gebied van eten of snacks? Laat het ons vooraf weten, dan zorgen we ervoor dat alles klaar staat.

## Crewcafé

Op de begane grond ben je welkom in het crewcafé (ook artiesten zijn welkom). Het crewcafé is altijd open en is onbemand. Er zijn 26 zitplaatsen, koffie, thee en water staat klaar.

Wil je zelf koken, iets opwarmen of heb je de catering extern uitbesteed? Dan kun je terecht in ons crewcafé. Het crewcafé heeft een inductiekookplaat, 2 hete luchtovens, vaatwasmachine en koelkast en beschikt over borden en bestek.

## Kleedkamers

De kleedkamers in het souterrain en op de 2e etage zijn voorzien van spiegels, wastafels, douches, internet en af luister en oproep. We voorzien de kleedkamers altijd van schone handdoeken. De kleedkamers zijn met een toegangsdruppel toegankelijk, zodat waardevolle spullen afgesloten kunnen worden opgeborgen. Toegangsdruppels zijn verkrijgbaar bij de voorstellingsleider techniek.

## Wasvoorzieningen

Er staat een wasmachine en droger in de kleedkamergang in het souterrain. In de kleedkamergangen in het souterrain én op de 2e verdieping zijn een strijkijzer en strijkplank beschikbaar

## Overnachting

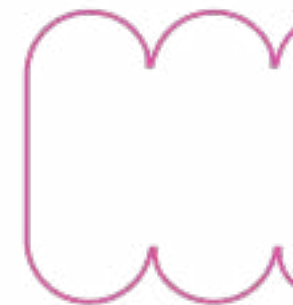
Overnachten kan in het in pandig bereikbare Theaterhotel Venlo. Het 4-sterrenhotel is een heerlijke plek om te verblijven. Onze receptie is tevens de receptie van het Theaterhotel. Je kunt één of meerdere overnachtingen boeken waarbij je tevens gebruik kunt maken van betaald parkeren onder het hotel.

## Merchandise

Wil je merchandise verkopen? Dat kan uiteraard. De merchandiseplek wordt bepaald in overleg met de voorstellingsleider techniek. Zijn er speciale technische wensen die niet opgenomen zijn in de technische lijst? Laat het dan tijdig weten via [techniek@maaspoort.nl](mailto:techniek@maaspoort.nl). De provisie wordt bepaald op basis van de mantelovereenkomst en/of het contract.



# Crew- en artiestencatering



## Restaurants

We ontmoeten artiesten en crew graag in ons restaurant [Bistro de Luif](#). Onze koks maken de heerlijkste gerechten. Bekijk de actuele menukaart via de website.

## Backstage maaltijden

Wil je liever met een gezelschap backstage eten in de artiestenlounge of het crewcafé. Dat kan uiteraard ook. Crew- en artiestencatering kan uiterlijk één week voor het bezoek besteld worden.

**Crewmaaltijden | € 17,50 per persoon**

## Nasi met Kipsaté (ook vegetarisch mogelijk)

Kruidige nasi | saté van kip | satésaus | atjar | kroepoek

## Fish & Chips

Kabeljauw in bierbeslag | remouladesaus | frisse salade | frites

## Truffelpasta

Pasta | paddenstoelen | courgette | rucola | truffelsaus | Parmezaanse kaas | pitten

## Pasta Bolognese

Verse pasta | huisgemaakte bolognesesaus | frisse salade

## Broodjes, soep en extra's

2 broodjes ham/kaas	€ 6,00 per pers.
2 broodjes ham/kaas en soep	€ 12,50 per pers.
3 broodjes ham/kaas	€ 9,00 per pers.
3 broodjes ham/kaas en soep	€ 15,50 per pers.
Broodje kroket of frikandel <small>optie: vega</small>	€ 4,50 per stuk
Broodje ham/kaas en broodje kroket	€ 4,50 per stuk
Kop soep	€ 6,50 per kop
Luxe broodjes divers belegd	€ 9,75 per stuk
Handfruit, diverse soorten fruit	€ 1,50 per stuk

Soep en brood zijn ook vegetarisch of veganistisch verkrijgbaar

## Dranken

Koffie/ thee per kan (wordt klaargezet, niet uitgeserveerd)	€ 19,50 per liter
Jus d 'Orange	€ 12,50 per kan
Verse Jus d 'Orange vers	€ 19,50 per kan
Melk	€ 8,50 per kan
Frisdrank per literfles	€ 10,00 per fles

De opgenomen prijzen zijn onder voorbehoud van wijzigingen.  
Prijzen worden jaarlijks geïndexeerd op basis van de consumentenprijsindex.